



## Ruta del Conocimiento **FISUR**



**DOCENTE:** Felipe Remenik,  
Coordinador Técnico de Ganadería Zoetis Chile.

**ASIGNATURA:** Manejo Pecuario

**ESTACIÓN:** Genética Animal

**EMPRESA:** Zoetis

**NIVEL:** 2º, 3º y 4º MEDIOS

**PROFESIONAL DE APOYO:** Karla Boettcher:  
Representante Técnico a Terreno Zoetis Chile.  
Claudio Soto: Representante Técnico a Terreno  
Zoetis Chile.



### **GENÉTICA**

Zoetis tiene una de las carteras más amplias de productos de genética para los animales de granja y los servicios de apoyo en la industria. Nuestras avanzadas soluciones en genética están diseñadas para proporcionar predicciones precisas que pueden ayudar a los productores de ganado a incrementar los rendimientos económicos de sus programas de mejoramiento genético. Nuestro procedimiento de pruebas genómicas ayuda a los productores de carne y leche a tomar decisiones informadas y manejar su ganado con mayor eficiencia. Al identificar animales con mejor potencial genético, ayudamos a los productores a optimizar su rentabilidad y rendimiento productivo de una forma más sustentable.





## Ruta del Conocimiento **FISUR**

### PRODUCTOS Y SERVICIOS



#### CLARIFIDE

Las decisiones que tomamos diariamente sobre nuestras vaquillas tienen un impacto directo en el futuro productivo de un rebaño lechero.

El uso de la más avanzada tecnología genómica nos permite determinar el futuro de estos animales jóvenes y usar la información para poder hacer una selección de vaquillas confiable, tomar decisiones de cubierta y reproducción, teniendo como resultado una mayor productividad, mejor estatus sanitario y mayor rentabilidad en la explotación lechera.



#### HD50K

Es un panel de ADN que provee predicciones genómicas para ganado Angus negro y rojo utilizando más de 50.000 marcadores para 18 rasgos, más un índice compuesto, económicamente importantes.

#### Esta solución permite:

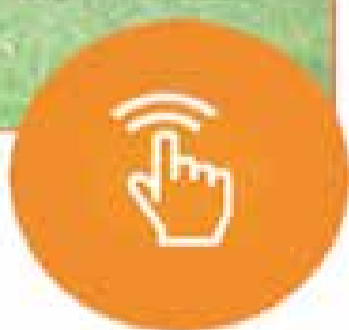
- Predecir de manera más confiable el mérito genético de los animales jóvenes antes que la información de rendimiento de la progenie esté disponible.
- Tomar decisiones de selección y cruzamiento más informadas para acelerar el progreso genético de su rebaño.
- Mejorar la selección de rasgos que son difíciles, caros y toman mucho tiempo para medir.

### PRUEBAS GENÓMICAS:

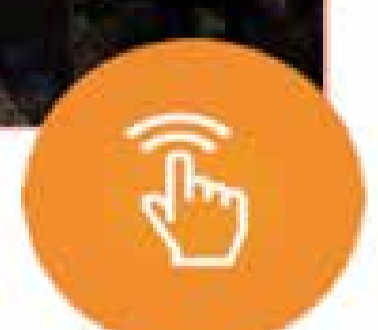
#### ¿CÓMO GENERAR RETORNOS ECONÓMICOS RÁPIDAMENTE?

Existe una idea errónea generalizada de que las lecherías deben esperar para ver los retornos financieros de las pruebas genómicas, que las lecherías con problemas de liquidez no pueden justificar la inversión para obtener ganancias potenciales a largo plazo. Una mirada cercana a los números producidos a partir de un plan de testeo genómico bien planificado cuenta una historia diferente, una de mayor eficiencia y retornos económicos más inmediatos. ¿Pero cómo?

1



2



**FISUR 2022**

